

Règles simplifiées EPS

Les violations

Reprise, dribble
à 2 mains



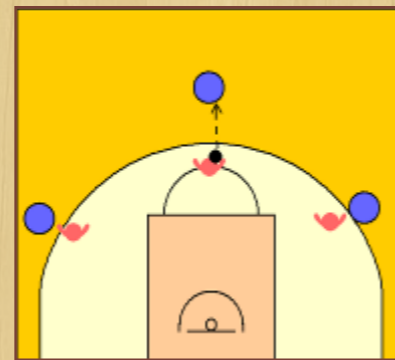
Marcher



Sortie

Etc...

Check ball



La partie

- **DEBUT DU MATCH:** Tirage au sort (pile ou face), choix entre la possession du ballon en début de rencontre ou au début de l'éventuelle prolongation.
- **LE NOMBRE DE JOUEURS:** 3 sur le terrain + 1 remplaçant.

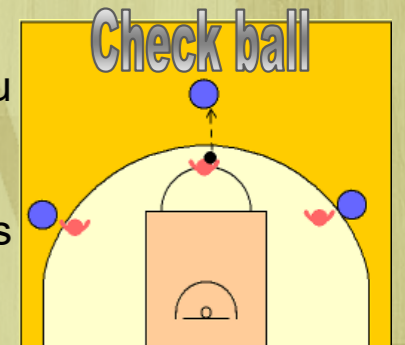


- **REPLACEMENTS:** Le remplaçant rentre sur le terrain après que son coéquipier en soit sorti .



- **LA BALLE :** taille 6 (poids taille 7)

- **DEBUT DU MATCH:** Check Ball face au panier, au-delà de la ligne des 6,75 m
- **DUREE DE LA RENCONTRE:** 8 minutes ou première équipe à 10 points



Les Fautes

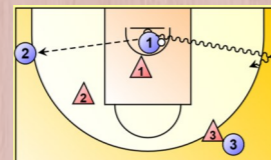
1 2 3 4 5



La 3ème faute d'équipe
(et suivantes) donne
1 POINT à l'adversaire

Le changement de possession

- **RECUPERATION DE LA BALLE PAR LA DEFENSE:** Ressortir le ballon au-delà des 6m75.
 - Solution 1: en dribble
 - Solution 2 en passe
- **CONSERVATION DE LA BALLE PAR L'ATTAQUE :** poursuite du jeu.
- **ENTRE DEUX:** balle à la défense.



Panier marque

- **REMISE EN JEU SOUS LE CERCLE:**
Défense interdite avant que l'attaque ressorte la balle des 6m75.
- **CHANGEMENT ATTAQUE/ DEFENSE:**
L'équipe qui marque va en défense, la défense va en attaque.

Les points

